

ESG-Factsheet

Produktinformationen

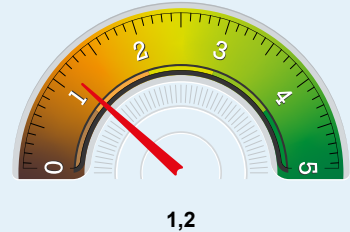
Name der Anlageoption	Schroder ISF EURO Equity A Acc
Identifikation der Anlageoption	ISIN: LU0106235293 / WKN: 933364
Hersteller	Schroder Investment Management (Europe) S.A.
Link zu den Nachhaltigkeits-Informationen des Herstellers	Link
Verkaufsprospekt	Link
Index als Referenzwert	MSCI European Monetary Union (Net TR)
Beschreibung zur Berechnung der Methode des Index	n/a
Einstufung nach Verordnung (EU) 2019/2088 über nachhaltigkeitsbezogene Offenlegungspflichten im Finanzdienstleistungssektor	Artikel 8
BVI Kategorisierung*	Diese Kategorisierung ist optional, da sie vom deutschen Bundesverband Investment und Asset Management e. V. vorgenommen wird.
Stand des Dokuments	10.03.2021

*Skala: O = Kein ESG Fonds, B = ESG Basic Fonds, E = ESG Fonds, I = Impact Fonds

Die offengelegten ESG-Informationen werden der cleversoft GmbH von der genannten Kapitalanlagegesellschaft (Hersteller) und Scope Analysis GmbH zur Verfügung gestellt. Die ESG-Informationen werden mit größtmöglicher Sorgfalt erstellt, regelmäßig geprüft und aktualisiert. Trotz aller Sorgfalt können sich die Informationen inzwischen verändert haben oder auf fehlerhaften Daten Dritter basieren. Die Versicherungsgesellschaft und cleversoft GmbH können keine Gewähr für die Richtigkeit, Vollständigkeit und Aktualität der ausgewiesenen Daten übernehmen. Die in dem ESG-Dokument publizierten Informationen stellen keine Empfehlung, Angebot oder Aufforderung zur Investition in einen Fonds dar.

Scope-ESG-Rating

Skala von 0 bis 5
(0 = schlechtester Wert, 5 = bester Wert)



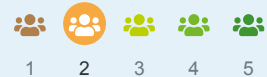
Scope-ESG-Score

Skala von 0 bis 5
(0 = schlechtester Wert, 5 = bester Wert)

Umwelt

Keines der Ausschlusskriterien wurde berücksichtigt.

Soziales



Unternehmensführung

Keines der Ausschlusskriterien wurde berücksichtigt.



[Information zum Scope-ESG-Rating](#)

ESG-Factsheet

Welche Anlageziele verfolgt das Produkt, um Nachhaltigkeit zu erfüllen?

Es wurden noch keine Angaben von dem Hersteller des Produktes zur Verfügung gestellt.

Welche ökologischen und sozialen Merkmale werden erfüllt?

Better Sustainability score than the comparator benchmark Investment in companies with good governance practices Engagement with companies

Wie wird die Nachhaltigkeitsstrategie umgesetzt?

Companies are assessed on their governance, environmental and social profile as well as on their impact on society and the environment, using Schroders proprietary tools and research and using both company information as well as third party data.

Datenquellen und Kriterien für die Bewertung der zugrunde liegenden Vermögenswerte

Es wurden noch keine Angaben von dem Hersteller des Produktes zur Verfügung gestellt.

Relevante Nachhaltigkeitsindikatoren, die zur Messung der ökologischen oder sozialen Merkmale oder der Gesamtnachhaltigkeitsauswirkungen des Finanzprodukts herangezogen wurden

We use our proprietary impact measurement tool SustainEx to measure portfolios' impact on society and the environment and can report on this characteristic. We also report on a set of sustainability metrics, including carbon intensity, policy of energy efficiency, policy of reducing emissions, water intensity, fossil fuel exposure, human rights policy, board gender diversity, employee community work programme, independent board members and CEO-Chairman separation, using MSCI and Refinitiv data. We also report on engagements with companies held in the portfolio.

Wird mit dem Finanzprodukt eine Reduzierung der CO₂-Emission angestrebt?

No

Angaben dazu, wie der bestimmte Index auf das angestrebte Ziel ausgerichtet ist

n/a




Warum unterscheidet sich der Index von einem Marktindex?

n/a

Welche Nachhaltigkeitskriterien werden mit einbezogen?

ESG-Reporting	Nein	Engagement	Ja
ESG-Research	Ja	Ausschlusskriterien	Ja
Best-of-Class	Nein	Best-in-Class	Nein
Themenansatz	Nein		

Sind bestimmte Investitionen ausgeschlossen?

 Umwelt	 Soziales	 Unternehmensführung
<ul style="list-style-type: none"> • Automobilindustrie • Chemie • Gentechnik • Kernkraft • Fossile Energieträger • Luftfahrt • Umweltverhalten 	<ul style="list-style-type: none"> • Menschenrechte • Arbeitsrechte • Pornographie • Suchtmittel • Tierschutz • Waffen / Rüstung 	<ul style="list-style-type: none"> • Verstoß gegen Global Compact • Geschäftspraktiken
Nein	Nein	Nein
Nein	Nein	Nein
Nein	Nein	Nein
Nein	Nein	Nein
Nein	Nein	Nein
Nein	Nein	Nein
Nein	Ja	Nein

ESG-Glossar

Ausschlusskriterien - Ein Ansatz, bei dem bestimmte Investments oder Investmentklassen aus dem Investmentuniversum ausgeschlossen werden.

Best-in-Class - Auswahl oder Gewichtung der sich am besten entwickelnden Unternehmen oder Assets auf Grundlage einer ESG-Analyse innerhalb eines bestimmten Investment-Universums.

Best-of-Class - Anlagestrategie, nach der auf Basis von ESG-Kriterien die besten Unternehmen über sämtliche Branchen und Kategorien hinweg ausgewählt werden.

Engagement - Langfristiger Dialog von Investoren und Unternehmen mit dem Ziel, die Unternehmensführung unter Berücksichtigung von sozialen, ethischen und ökologischen Kriterien zu gewinnen.

ESG-Kriterien - Englisch für Environmental, Social and Governance - Umwelt, Soziales und gute Unternehmensführung. Bezieht sich auf ein breites Spektrum nicht-finanzieller Indikatoren für die Nachhaltigkeitsfonds.

ESG-Reporting - Die Offenlegung nicht-finanzieller Kennzahlen und Informationen zu ESG-Kriterien auf Fonds- und Unternehmensebene.

ESG-Research - Spezialisierte Research-Anbieter bieten Analysen zu Staaten und Unternehmen unter Berücksichtigung der Kriterien Umwelt, Soziales und Unternehmensführung (ESG) an. Materielle im Rahmen der klassischen Finanzanalyse vernachlässigte ESG-Risiken und Chancen werden identifiziert und bewertet.

Global Compact - Der UN Global Compact (Globaler Pakt der Vereinten Nationen) verpflichtet Unternehmen zur Einhaltung sozialer und ökologischer Mindeststandards. Wichtige Prinzipien des UN Global Compact sind Menschenrechte, Vereinigungsfreiheit, Abschaffung von Zwangs- und Kinderarbeit, Umweltschutz und Korruptionsbekämpfung.

Themenansatz - Investitionen in Themen oder Assets, die mit der Förderung von Nachhaltigkeit zusammenhängen. Thematische Fonds haben ESG-Themenschwerpunkte, z. B. Klimawandel und Ökoeffizienz.